

11月の イベント

★おりがみクラブ

日時：11月5日（日）15：00～16：00

対象：クラブ員の児童

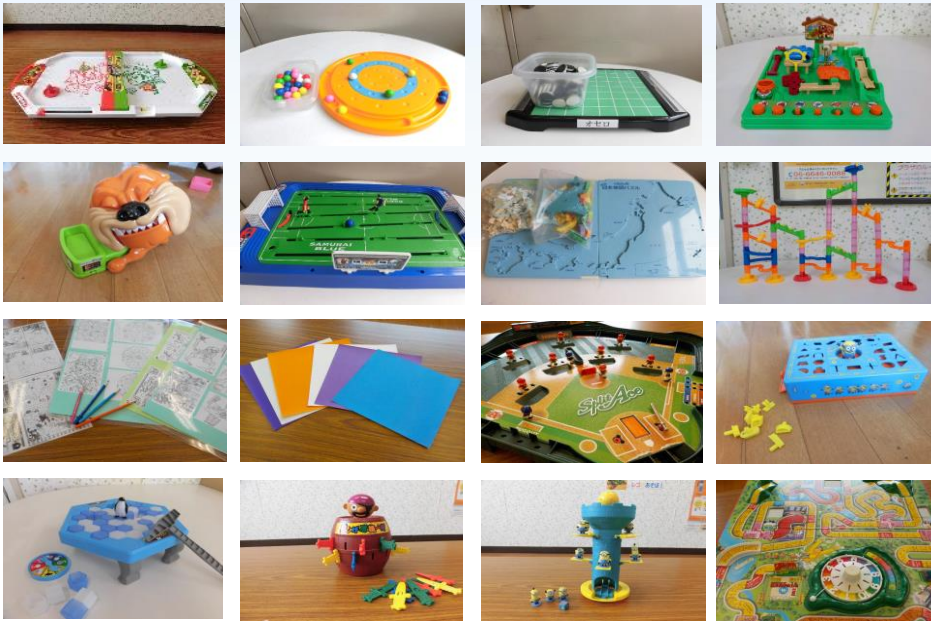
※クラブ員のみ参加となります

参加人数によって

終了時間が変わります。



放課後やイベントの無い土日遊びに来てね！



←【児童ルームで
遊べるおもちゃ】

他にも、レゴブロック・シルバニアファミリー・トランプ・けん玉・パズル・将棋・マンガなど、遊べる物はいろいろあります。そして、軽運動室では、ボール遊び・バドミントン・縄跳びなど体を使って遊ぶ事もできます。

あそべる時間

平日 放課後～17時

土日 9時～12時/13時～16時30分

軽運動室は平日 15時～16時50分

土曜日 13時～16時20分

日曜日 10時～12時/13時～16時20分

※長期休みは土日の利用時間と同じ

※遊びは予約優先で前日より受付

《土日の午後の終了時間が16時30分に変更になっています。ご注意ください》

お知らせ！

11月25日(土)は、みのりちゃんフェスタのため、自由あそびのご利用できませんので、ご注意ください。

使い方

- ① お父さん・お母さんがプラザに来て登録
↓
- ② 遊びたい日に来館 または参加したいイベントに申込み

△ちゅうい△

※イベントの申込は保護者の方からのみの受付となります

※イベント中は、自由遊びは出来ません。

持ち物

水分補給用のお茶かお水
手ふきタオル
(かばんに入れてもってきてね!)

ホームページではイベントの情報や過去のイベントでつくった作品も紹介しています。のぞいてみてね！

